

Evaluación de la salud de la comunidad

Resumen ejecutivo

CICLO DE MEJORA DE LA SALUD DE LA COMUNIDAD

La Evaluación de la salud de la comunidad (CHA, por sus siglas en inglés) forma parte de un proceso de cinco años del Departamento de Salud Pública y Medio Ambiente de Denver (DDPHE, por sus siglas en inglés) para conocer la salud de los residentes de esta localidad. Según lo aprendido en la CHA, el DDPHE trabajará con los miembros y socios de la comunidad para crear conjuntamente un Plan de Mejora de la Salud de la Comunidad (CHIP, por sus siglas en inglés). Este plan establecerá objetivos y acciones claras para mejorar la salud. El CHIP ayudará a los diferentes grupos a trabajar juntos para garantizar que las voces de la comunidad sean escuchadas y que los resultados médicos sean equitativos para todos los habitantes de Denver.

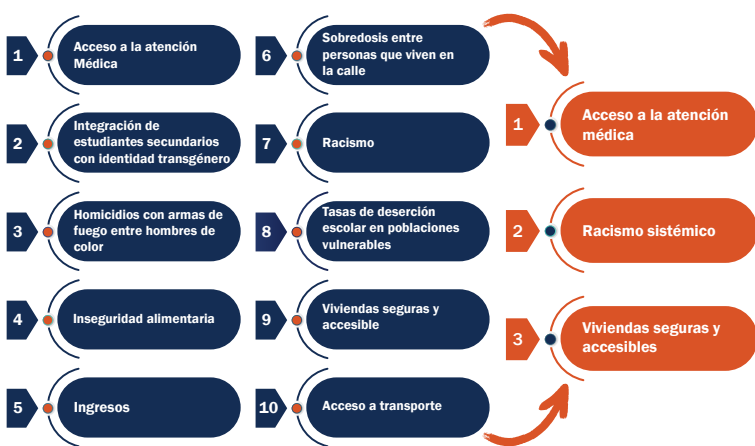


NUESTROS SOCIOS

DDPHE agradece a todas las personas grupos y socios que compartieron su tiempo, ideas y liderazgo durante este proceso. Esta evaluación fue creada conjuntamente con la comunidad de Denver a través del trabajo en equipo y conversaciones abiertas. Se basa en meses de recopilación de datos, escuchando las voces de la comunidad y aprendiendo sobre los retos y las fortalezas de la salud de Denver.

MÉTODOS DE RECOLECCIÓN DE DATOS

Habitantes de todo Denver compartieron sus opiniones sobre la salud a través de encuestas y grupos de análisis. Un grupo de consulta comunitaria, junto con el comité directivo y el equipo de diseño de la evaluación, dirigieron la iniciativa: planificaron los encuentros municipales, definieron las prioridades y transformaron los aportes de la comunidad en acciones. Esta estrecha colaboración marcó un nuevo nivel de planificación de la salud comunitaria en Denver.



ÁREAS DE SALUD PRIORITARIAS

El equipo de diseño de la evaluación de CHA trabajó con otras personas para estudiar los datos y encontrar los principales problemas de salud que afectan a Denver. Encontraron diez temas de salud importantes. Tras un cuidadoso proceso de selección de los asuntos más urgentes, el DDPHE, los miembros de la comunidad y los socios eligieron tres prioridades principales para abordarlas en el CHIP durante los próximos cinco años:

- Acceso a la atención médica
- Racismo sistémico
- Viviendas seguras y accesibles

LOS SIGUIENTES PASOS SON:

